

Číslo	Název	Plocha [m.]
320	LICÍ MÍSTNOST	6,45
320.1	PŘEDSÍŇ	3,74
320.2	SPISOVNA	31,88
326	LABORATOŘ	30,78
327	SCHODIŠTĚ	52,26
328	ÚKLIDOVÁ MÍSTNOST	7,78
329	KOMPRESOR VZDUCH	1,36
330	WC PERSONÁL	1,89

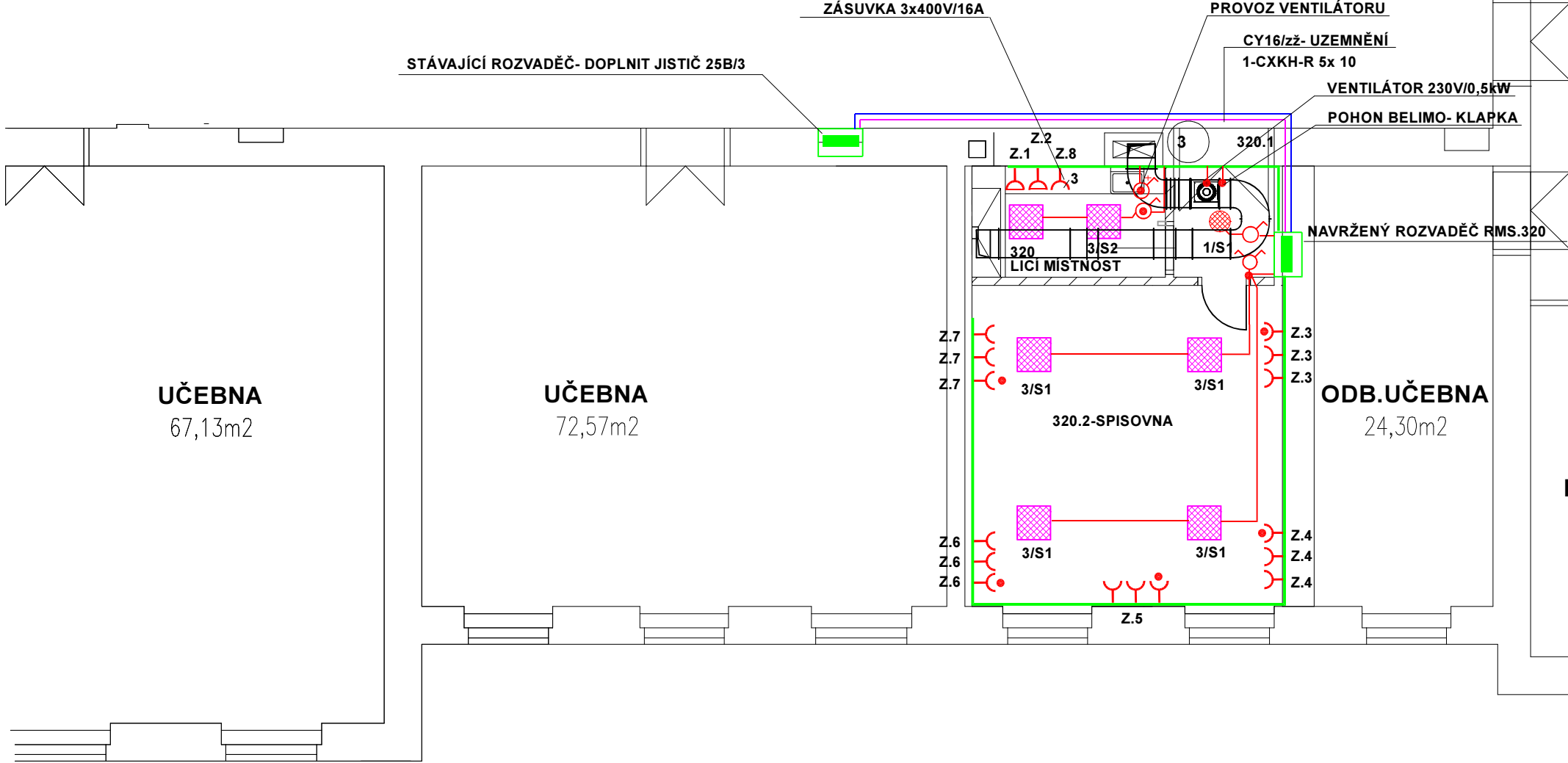
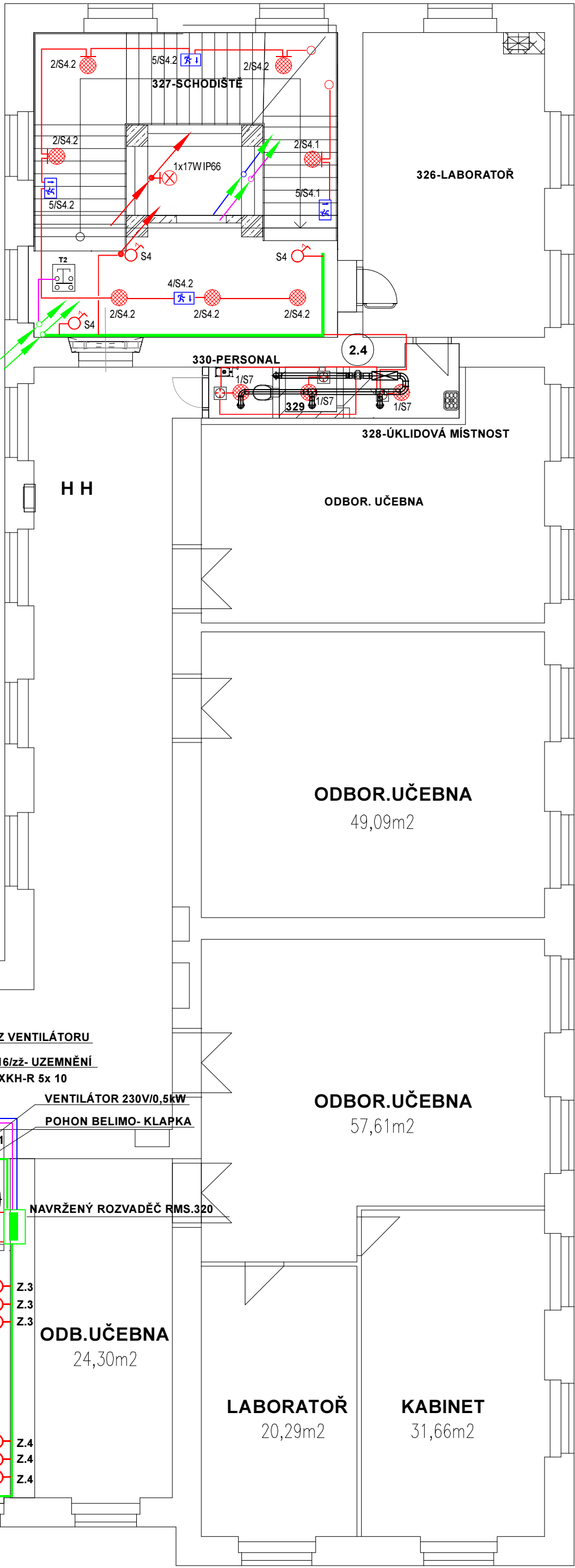
Celková plocha [m²]: 136,14

2.4

VĚTRÁNÍ SOCIÁLNÍHO ZAŘÍZENÍ
DIAGONÁLNÍ VENTILÁTOR PR. 125 DO KRUHOVÉHO POTRUBÍ
VÝKON 150 m3h
PŘÍKON 180 Pa
NAPÁJENÍ 0,05 kW
HMOTNOST 230 V
4 KG

3

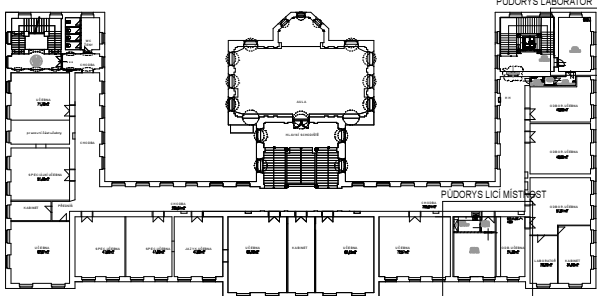
LABORATORNÍ DIGESTOŘ
EC VENTILÁTOR 500x250 DO HRANATEHO POTRUBÍ
VÝKON 2100 m3h
PŘÍKON 200 Pa
NAPÁJENÍ 0,5 kW
HMOTNOST 230 V
20 KG



POZNÁMKA:
JE-LI V DOKUMENTACI DEFINOVÁN KONKRÉTNÍ VÝROBEK (VÝROBKÝ) NEBO TECHNOLOGIE,
MÁ SE ZA TO, ŽE JE TÍM DEFINOVÁN MINIMÁLNÍ POŽADOVANÝ STANDARD A V NABÍDCE
MŮŽE BÝT NAHRAZEN VÝROBKEM NEBO TECHNOLOGIÍ SROVNATELNOU.
PROSTUPY KABELŮ POŽÁRNĚ DĚLÍCÍMI KONSTRUKCEMI POŽÁRNĚ UTĚSNIT - POŽÁRNÍ ODOLNOST
PŘÍSLUŠNÉ STAVEBNÍ KONSTRUKCE VIZ. POŽADAVKY V TECH. ZPRÁVĚ PBIS.
OCHRANA PŘED NEBEZPEČNÝM DOTYKEM NEŽIVÝCH ČÁSTÍ DLE ČSN 33 2000-6-51 ed.3:
-SIŤOVÝ ZDROJ AUTOMATICKÉ ODPOJENÍ OD ZDROJE
PROTOKOL O URČENÍ VNĚJŠÍCH VLIVŮ VE SMYSLU ČSN 33 2000-6-51 ed.3
VŠEKERÉ KABELOVÉ ROZVODY BUDOU PROVEDENY DLE VYHLÁŠKY č.268/2011 Sb. a ČSN 730848:
KABELOVÉ ROZVODY "V" PRO POŽÁRNÍ A EVAKUAČNÍ ZAŘÍZENÍ, OHNĚODOLNÉ KABELY

- zásuvka 230V/16A, přepětová ochrana
- zásuvka 230V/16A
- vypínač 230V/10A fáz.1/0
- vypínač 230V/10A fáz.1
- vypínač 230V/10A fáz.5
- přepínač 230V/10A fáz.6
- klížový přepínač 230V/10A fáz.7

1-CXKH-R 3....5 x 1,5
SDRUŽENÁ TRASA VEDENÍ
POSPOJENÍ



Seznam svítidel (Budova 1, Poschodí 1)							
Index	Výrobce	Název výrobku	Číslo výrobku	Osazení	Světelný tok	Číselná údržba	Počet
1		MOON MEDIUM/PO 25W 3000K IP65	51PO25K3M65	1x LED 325mA	2340 lm	0.80	29
2		MOON LARGE/PO 27W 4000K IP65	51PO27K4L65B	1x LED 375mA	3173 lm	0.80	33
3		ABSENT ESSENTIAL/DPL 36W 4000K CRI>90	41DPL36K4E	1x LED 36W 960mA	4140 lm	0.80	79
4		GR-220-ER	V20.00	1x XPG3	300 lm	0.80	6
5		GR-8_Jeds		1x LED	100 lm	0.80	8
6		MLD-28 S/G		1x LED	18 lm	0.80	3
7		GR-220-AP	V20.00	1x XPG3	300 lm	0.80	12

Investor:	KRÁLOVÉHRADECKÝ KRAJ Pivovarské náměstí 1245, 500 03 Hradec Králové IČO:708 89 546			 DIGITRONIC CZ s. r. o. Šimkova 904, 500 03 Hradec Králové www.digitronic.cz, tzb@digitronic.cz		
Místo stavby:	Vyšší odborná škola zdravotnická a Střední zdravotnická škola, Komenského 234/6, 50003 Hradec Králové, Česko k.ú.: Hradec Králové (728519), p.č.: st. 299					
Hlavní projektant:	Ing. Radek Dědina	Zodp. projektant:	Jaroslav Pištora	Stupeň PD:	DPS	
Vypracoval:	Jaroslav Pištora			Datum:	04/2024	
Část:	D.1.4.G. SILNOPROUDÁ ELEKTROINSTALACE A BLESKOVOD		Zakázka číslo:	4813	Revize:	00
Akce:	Stavební úpravy objektu spojené s vestavbou do podkrovní VOŠZ A SZŠ Hradec Králové – zpracování PD			Paré:	Formát:	A2
Obsah:	3.NP - ELEKTROINSTALACE				Měřítko:	
					Číslo výkresu	D.1.4.G.05.1